

总表

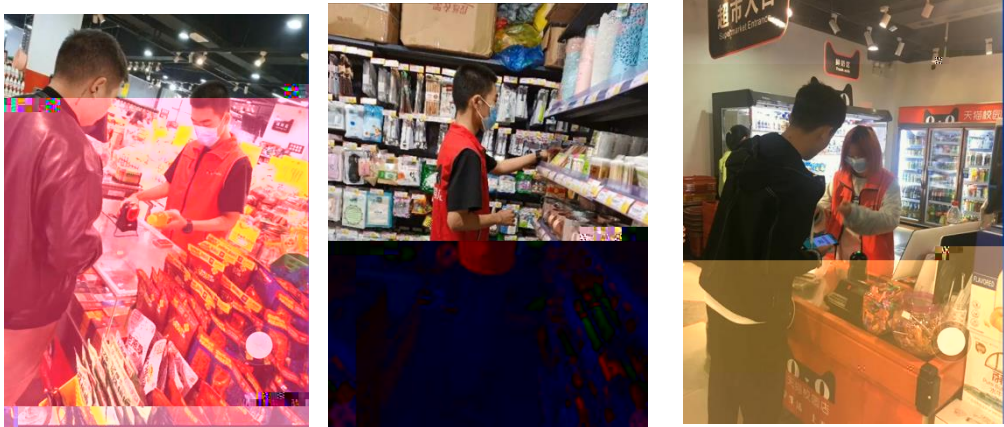
案例特点	
例分析了现代学徒制教学在疫情中停课不停学，采用线上教学。在学校正常上课后，学徒班同学积极投身学习，学习中为老师学习提供生活后勤保障，实现学习与抗疫两不误。	学模式 人才培养模
探索了高职财务管理专业现代学徒制试点办	课程 “双导师” 师资队伍
探索了高职财务管理专业现代学徒制试点	素质 工作方式
构建了高职财务管理专业现代学徒制试点	
建设了高职财务管理专业现代学徒制试点	
提升了高职财务管理专业现代学徒制试点学	
创新了高职财务管理专业现代学徒制试点工	
管理创新及其他等。	
不超过 100 字。	

2020





2



3

三

式

式

19统计与会计3

签到 问卷 抢答 选人 评分 测验 活动库

抢答 03-10 16:40

6 调查时间和调查期限的含义

抢答 03-10 16:20

于...

2、调查单位与填报单位的关系是()。A、二者是一致的 B、二者有时是一致的 C、二者没有关系 D、调查单位大

调查项目是什么?

送分 03-10-16:12

某市规定2019年工业经济活动成果年报呈报时间是2020年1月31日,其调查时间为()。

抢答 03-10-16:10

调查单位和填报单位的关系是()。

抢答 03-10-15:26

5-统计调查的基本要求有()、()、()。

抢答 03-10 09:57

(课堂互动)

式

式





式